

## Estadística Emergencias 112 Andalucía

Periodo: 2019 – Segundo cuatrimestre

Hoja	Descripción
1	Número de emergencias coordinadas en Andalucía por provincia y mes
2	Número de emergencias coordinadas en Andalucía por tipología y provincia
3	Número de emergencias coordinadas en Andalucía por tipología y mes
4	Evolución del número de emergencias coordinadas en Andalucía por provincia
5	Media diaria de emergencias coordinadas en Andalucía por franja horaria
6	Media diaria de emergencias coordinadas en Andalucía por día de la semana
7	Media diaria de emergencias coordinadas en Andalucía por franja horaria y día de la semana
8	Activación telefónica a organismos por provincia y mes
9	Activación telefónica a organismos por tipo de organismo y provincia
10	Activación telefónica a organismos por tipo de organismo y mes
11	Activación telemática a organismos por provincia y mes
12	Activación telemática a organismos por tipo de organismo y provincia
13	Activación telemática a organismos por tipo de organismo y mes
14	Número y % de emergencias coordinadas con activaciones a dos o más organismos en Andalucía por tipología
15	Coordinación con organismos por mes vía mensajería
16	Relación entre emergencias coordinadas y comunicación con organismos vía mensajería por mes
17	Coordinación con organismos vía telefónica por mes y tipo de organismo

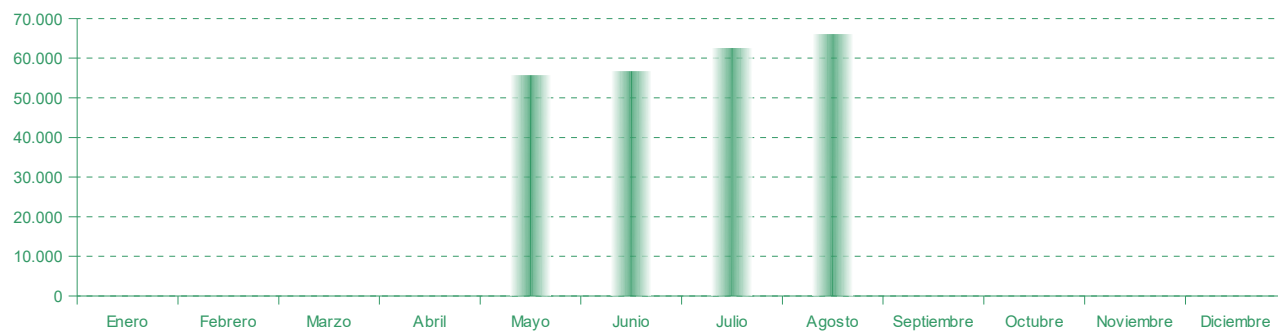
## Estadística Emergencias 112 Andalucía

### Número de emergencias coordinadas en Andalucía por provincia y mes

Periodo: 2019 – Segundo cuatrimestre

	Almería	Cádiz	Córdoba	Granada	Huelva	Jaén	Málaga	Sevilla	Sin definir	Andalucía
Enero										
Febrero										
Marzo										
Abril										
Mayo	3.713	7.056	4.186	6.680	3.179	3.462	11.028	16.393	3	<b>55.700</b>
Junio	4.318	7.060	4.096	6.863	3.631	3.540	11.703	15.473	5	<b>56.689</b>
Julio	5.157	8.565	4.141	7.408	3.874	3.979	13.863	15.537	1	<b>62.525</b>
Agosto	5.490	9.281	4.296	7.814	4.479	3.989	14.923	15.753	3	<b>66.028</b>
Septiembre										
Octubre										
Noviembre										
Diciembre										
<b>Total</b>	<b>18.678</b>	<b>31.962</b>	<b>16.719</b>	<b>28.765</b>	<b>15.163</b>	<b>14.970</b>	<b>51.517</b>	<b>63.156</b>	<b>12</b>	<b>240.942</b>

### Emergencias coordinadas en Andalucía por mes



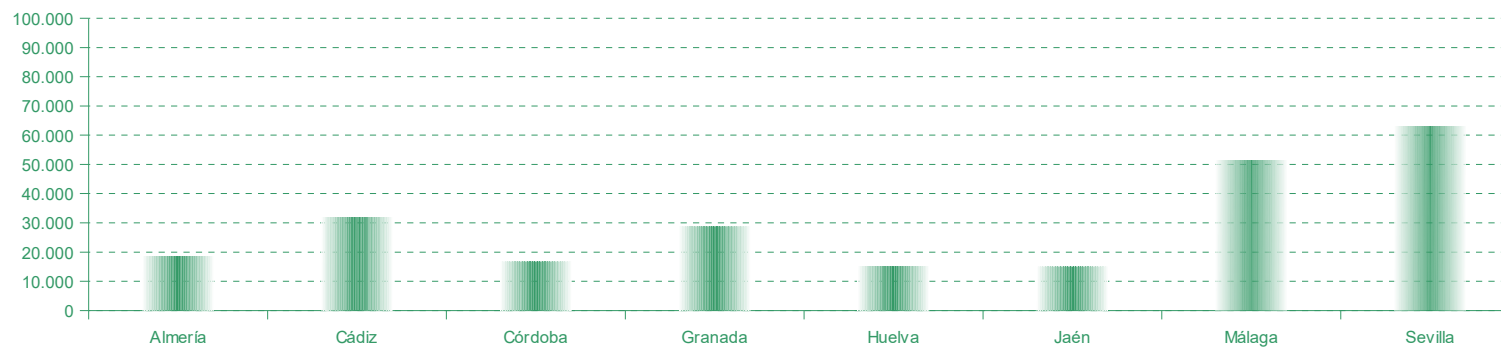
## Estadística Emergencias 112 Andalucía

### Número de emergencias coordinadas en Andalucía por tipología y provincia

Periodo: 2019 – Segundo cuatrimestre

	Almería	Cádiz	Córdoba	Granada	Huelva	Jaén	Málaga	Sevilla	Sin definir	Andalucía
Asistencias Sanitarias	7.446	13.974	8.056	13.375	6.363	7.159	22.233	25.907	1	104.514
Seguridad Ciudadana	3.899	7.008	2.676	4.804	2.701	1.971	12.121	13.901	2	49.083
Accidentes de Circulación	1.411	2.059	786	1.844	898	739	3.872	3.278	1	14.888
Incidenias de Tráfico	1.804	2.636	1.274	2.919	1.553	1.638	4.588	5.723	2	22.137
Incendios	957	1.564	1.329	1.620	1.286	1.166	2.035	5.451	3	15.411
Rescate / Salvamento	178	358	130	312	139	143	589	585	0	2.434
Anomalías en Servicios Básicos	358	487	260	397	214	248	710	1.067	0	3.741
Riesgos Naturales	62	18	68	35	0	58	44	36	0	321
Incidenias en Industrias Químicas	0	0	0	0	0	0	0	0	0	0
Otros	2.563	3.858	2.140	3.459	2.009	1.848	5.325	7.208	3	28.413
<b>Total</b>	<b>18.678</b>	<b>31.962</b>	<b>16.719</b>	<b>28.765</b>	<b>15.163</b>	<b>14.970</b>	<b>51.517</b>	<b>63.156</b>	<b>12</b>	<b>240.942</b>

### Emergencias coordinadas en Andalucía por provincia



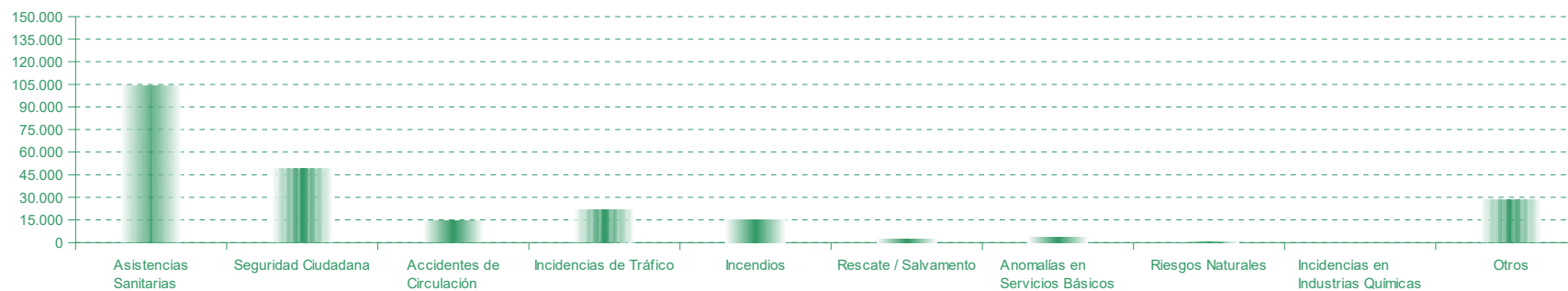
## Estadística Emergencias 112 Andalucía

### Número de emergencias coordinadas en Andalucía por tipología y mes

Periodo: 2019 – Segundo cuatrimestre

	Enero	Febrero	Marzo	Abril	Mayo	Junio	Julio	Agosto	Septiembre	Octubre	Noviembre	Diciembre	Andalucía
Asistencias Sanitarias	0	0	0	0	24.823	24.487	27.053	28.151					104.514
Seguridad Ciudadana	0	0	0	0	11.246	11.560	12.635	13.642					49.083
Accidentes de Circulación	0	0	0	0	3.623	3.592	3.895	3.778					14.888
Incidencias de Tráfico	0	0	0	0	4.793	4.957	6.096	6.291					22.137
Incendios	0	0	0	0	3.154	3.965	3.859	4.433					15.411
Rescate / Salvamento	0	0	0	0	574	547	667	646					2.434
Anomalías en Servicios Básicos	0	0	0	0	849	897	976	1.019					3.741
Riesgos Naturales	0	0	0	0	38	50	96	137					321
Incidencias en Industrias Químicas	0	0	0	0	0	0	0	0					0
Otros					6.600	6.634	7.248	7.931					28.413
<b>Total</b>	<b>0</b>	<b>0</b>	<b>0</b>	<b>0</b>	<b>55.700</b>	<b>56.689</b>	<b>62.525</b>	<b>66.028</b>					<b>240.942</b>

### Emergencias coordinadas en Andalucía por tipología



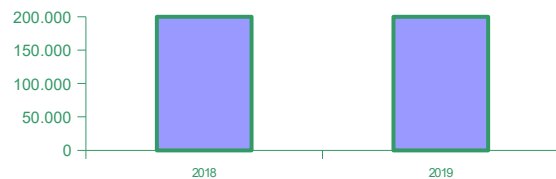
## Estadística Emergencias 112 Andalucía

### Evolución del número de emergencias coordinadas en Andalucía por provincia

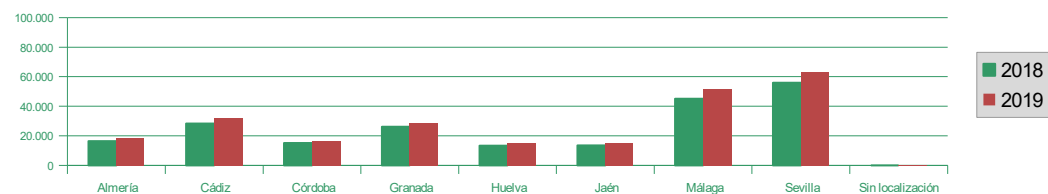
Periodo: 2019 – Segundo cuatrimestre

	2018	2019	% sobre el 2018
Almería	16.462	18.678	13,46%
Cádiz	28.209	31.962	13,30%
Córdoba	15.052	16.719	11,07%
Granada	26.144	28.765	10,03%
Huelva	13.240	15.163	14,52%
Jaén	13.444	14.970	11,35%
Málaga	44.992	51.517	14,50%
Sevilla	55.897	63.156	12,99%
Sin localización	9	12	33,33%
<b>Andalucía</b>	<b>213.449</b>	<b>240.942</b>	<b>12,88%</b>

### Evolución del número de emergencias coordinadas en Andalucía



### Evolución del número de emergencias coordinadas en Andalucía por provincia



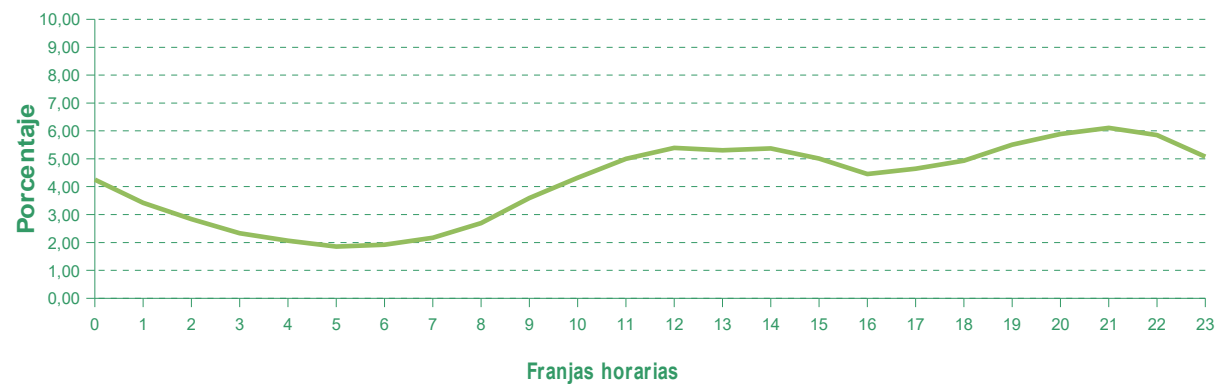
## Estadística Emergencias 112 Andalucía

### Media diaria de emergencias coordinadas en Andalucía por franja horaria

Periodo: 2019 – Segundo cuatrimestre

Franja horaria	Promedio	%
0 - 1	83	4,25
1 - 2	67	3,42
2 - 3	56	2,84
3 - 4	46	2,33
4 - 5	40	2,06
5 - 6	36	1,86
6 - 7	38	1,92
7 - 8	43	2,17
8 - 9	53	2,70
9 - 10	70	3,59
10 - 11	85	4,31
11 - 12	98	5,00
12 - 13	106	5,39
13 - 14	104	5,30
14 - 15	105	5,37
15 - 16	98	5,01
16 - 17	87	4,46
17 - 18	91	4,65
18 - 19	97	4,93
19 - 20	108	5,51
20 - 21	115	5,89
21 - 22	120	6,11
22 - 23	115	5,85
23 - 24	99	5,07

Emergencias coordinadas en Andalucía - actividad porcentual por franja horaria



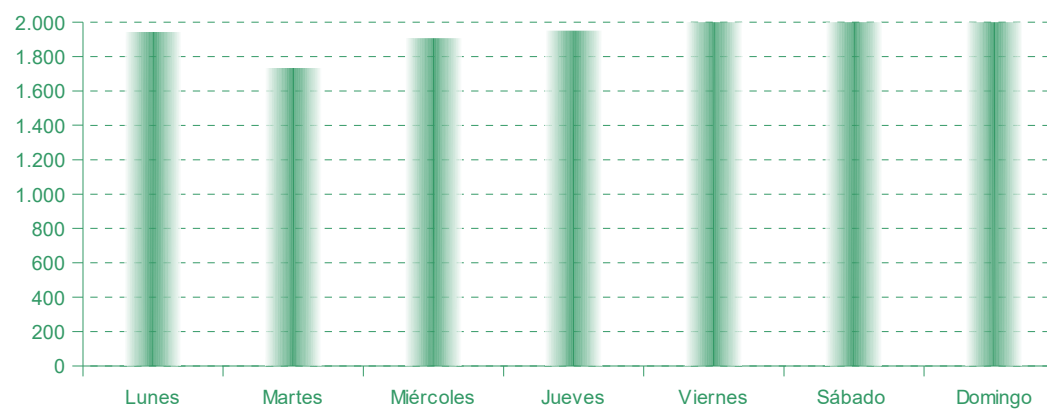
## Estadística Emergencias 112 Andalucía

### Media diaria de emergencias coordinadas en Andalucía por día de la semana

Periodo: 2019 – Segundo cuatrimestre

	Lunes	Martes	Miércoles	Jueves	Viernes	Sábado	Domingo	Media Semanal
Promedio	1.943	1.734	1.907	1.949	2.110	2.275	2.153	14.071
%	13,81	12,32	13,55	13,85	15,00	16,17	15,30	100,00

### Media diaria de Emergencias coordinadas en Andalucía por día de la semana



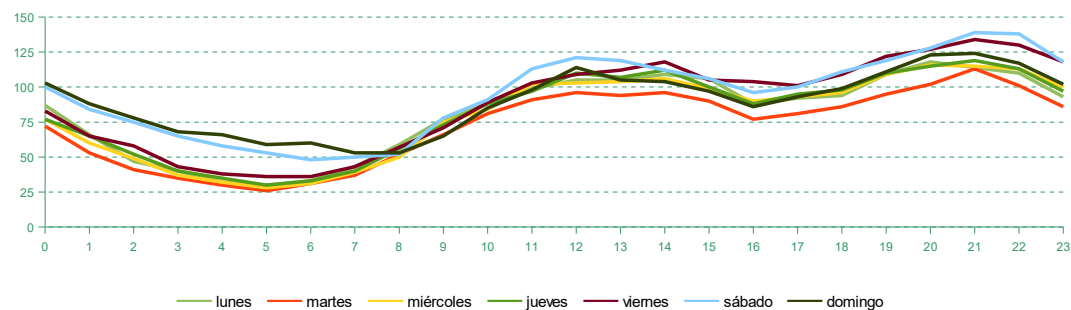
## Estadística Emergencias 112 Andalucía

### Media diaria de emergencias coordinadas en Andalucía por franja horaria y día de la semana

Periodo: 2019 – Segundo cuatrimestre

Franja horaria	lunes	martes	miércoles	jueves	viernes	sábado	domingo
0 - 1	87	72	77	77	83	100	103
1 - 2	66	53	60	65	65	84	88
2 - 3	47	41	49	52	58	75	78
3 - 4	40	35	37	40	43	65	68
4 - 5	32	30	32	35	38	58	66
5 - 6	30	26	28	30	36	53	59
6 - 7	33	31	31	33	36	48	60
7 - 8	43	37	39	40	43	50	53
8 - 9	59	52	50	56	57	52	53
9 - 10	77	66	75	73	71	78	65
10 - 11	88	81	84	88	89	91	85
11 - 12	99	91	102	97	103	113	98
12 - 13	105	96	103	110	109	121	114
13 - 14	105	94	104	107	112	119	105
14 - 15	109	96	106	112	118	112	104
15 - 16	106	90	99	100	105	106	97
16 - 17	88	77	90	88	104	96	86
17 - 18	92	81	93	95	101	100	93
18 - 19	94	86	96	98	109	111	99
19 - 20	109	95	109	110	122	119	111
20 - 21	118	102	116	115	127	128	123
21 - 22	114	113	115	119	134	139	124
22 - 23	110	101	113	113	130	138	117
23 - 24	93	86	100	97	118	118	102

### Promedio de emergencias coordinadas en Andalucía por franja horaria y día de la semana





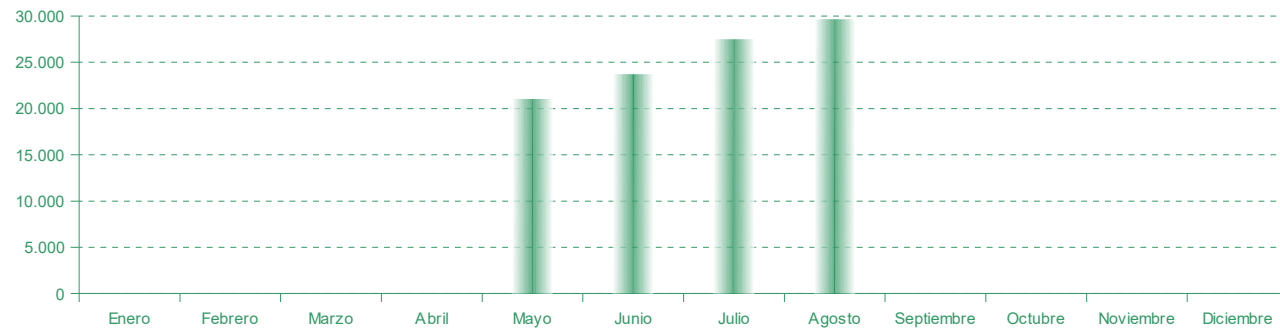
## Estadística Emergencias 112 Andalucía

### Activación telefónica a organismos por provincia y mes

Periodo: 2019 – Segundo cuatrimestre

	Almería	Cádiz	Córdoba	Granada	Huelva	Jaén	Málaga	Sevilla	Sin definir	Andalucía
Enero										
Febrero										
Marzo										
Abril										
Mayo	3.594	1.166	1.122	5.254	1.092	2.278	2.509	4.028	2	<b>21.045</b>
Junio	4.416	1.044	1.284	5.847	1.275	2.592	2.761	4.479	5	<b>23.703</b>
Julio	5.428	1.505	1.326	6.660	1.368	2.937	3.665	4.591	0	<b>27.480</b>
Agosto	5.740	1.552	1.540	7.376	1.469	3.276	3.838	4.858	1	<b>29.650</b>
Septiembre										
Octubre										
Noviembre										
Diciembre										
<b>Total</b>	<b>19.178</b>	<b>5.267</b>	<b>5.272</b>	<b>25.137</b>	<b>5.204</b>	<b>11.083</b>	<b>12.773</b>	<b>17.956</b>	<b>8</b>	<b>101.878</b>

### Activación telefónica a organismos por mes



## Estadística Emergencias 112 Andalucía

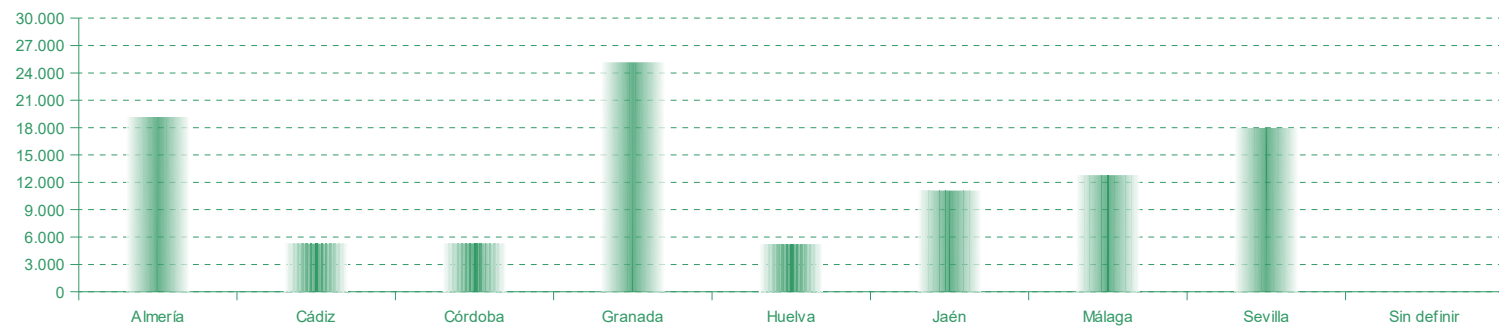
### Activación telefónica a organismos por tipo de organismo y provincia

Periodo: 2019 – Segundo cuatrimestre

	Almería	Cádiz	Córdoba	Granada	Huelva	Jaén	Málaga	Sevilla	Sin definir	Andalucía
Emergencias Sanitarias (EPES 061)	88	121	76	319	128	96	259	320	0	1.407
Bomberos	1.596	48	2.030	1.279	30	625	346	87	1	6.042
Policía Local	8.893	1.403	1.381	14.140	2.920	6.493	4.204	9.705	4	49.143
Cuerpo Nacional de Policía	45	56	26	80	24	27	181	183	0	622
Guardia Civil	68	100	23	174	98	99	172	129	2	865
Protección Civil	3.067	71	34	484	34	5	760	169	0	4.624
Delegación Medio Ambiente	215	51	15	0	4	22	13	17	0	337
Ayuntamiento	333	3	32	1.536	49	77	10	169	0	2.209
Empresas suministradoras de servicios básicos	392	133	106	480	90	191	159	149	0	1.700
Mantenimiento de vías	2.162	1.112	813	3.527	778	2.129	2.724	2.166	1	15.412
Infoca	21	4	11	29	1	343	17	50	0	476
Otros <sup>1</sup>	2.298	2.165	725	3.089	1.048	976	3.928	4.812	0	19.041
<b>Total</b>	<b>19.178</b>	<b>5.267</b>	<b>5.272</b>	<b>25.137</b>	<b>5.204</b>	<b>11.083</b>	<b>12.773</b>	<b>17.956</b>	<b>8</b>	<b>101.878</b>

<sup>1</sup> Otros: Cruz Roja, Organismos Públicos...

### Activación telefónica a organismos por provincia



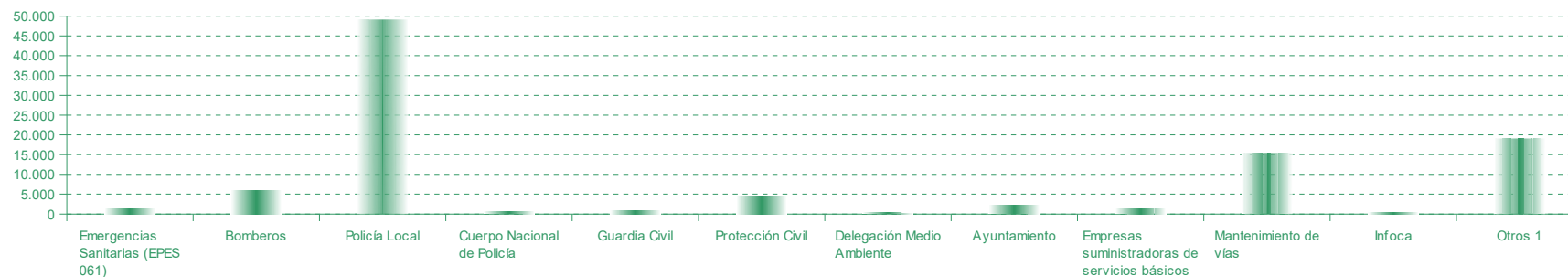
## Estadística Emergencias 112 Andalucía

### Activación telefónica a organismos por tipo de organismo y mes

Periodo: 2019 – Segundo cuatrimestre

	Enero	Febrero	Marzo	Abril	Mayo	Junio	Julio	Agosto	Septiembre	Octubre	Noviembre	Diciembre	Total
Emergencias Sanitarias (EPES 061)					403	353	396	255					1.407
Bomberos					1.202	1.434	1.620	1.786					6.042
Policía Local					10.072	11.482	13.155	14.434					49.143
Cuerpo Nacional de Policía					152	203	177	90					622
Guardia Civil					196	154	245	270					865
Protección Civil					896	989	1.243	1.496					4.624
Delegación Medio Ambiente					40	94	114	89					337
Ayuntamiento					513	489	554	653					2.209
Empresas suministradoras de servicios básicos					345	358	477	520					1.700
Mantenimiento de vías					3.027	3.593	4.248	4.544					15.412
Infoca					76	104	140	156					476
Otros <sup>1</sup>					4.123	4.450	5.111	5.357					19.041
<b>Total</b>					21.045	23.703	27.480	29.650					<b>101.878</b>

### Activación telefónica a organismos por tipo de organismo



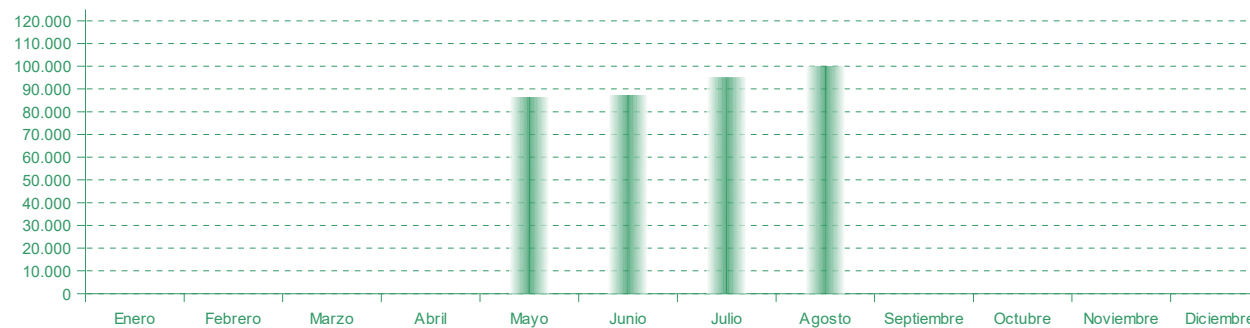
## Estadística Emergencias 112 Andalucía

### Activación telemática a organismos por provincia y mes

Periodo: 2019 – Segundo cuatrimestre

	Almería	Cádiz	Córdoba	Granada	Huelva	Jaén	Málaga	Sevilla	Ámbito Regional	Andalucía
Enero										
Febrero										
Marzo										
Abril										
Mayo	4.803	10.511	5.551	9.476	4.388	5.374	15.864	29.910	624	<b>86.501</b>
Junio	5.515	10.461	5.459	9.760	4.781	5.668	16.792	28.349	711	<b>87.496</b>
Julio	6.710	12.652	5.714	10.148	5.102	6.598	19.551	28.077	670	<b>95.222</b>
Agosto	6.949	13.694	5.838	10.837	5.954	6.473	21.035	28.525	741	<b>100.046</b>
Septiembre										
Octubre										
Noviembre										
Diciembre										
<b>Total</b>	<b>23.977</b>	<b>47.318</b>	<b>22.562</b>	<b>40.221</b>	<b>20.225</b>	<b>24.113</b>	<b>73.242</b>	<b>114.861</b>	<b>2.746</b>	<b>369.265</b>

### Activación telemática a organismos por mes



## Estadística Emergencias 112 Andalucía

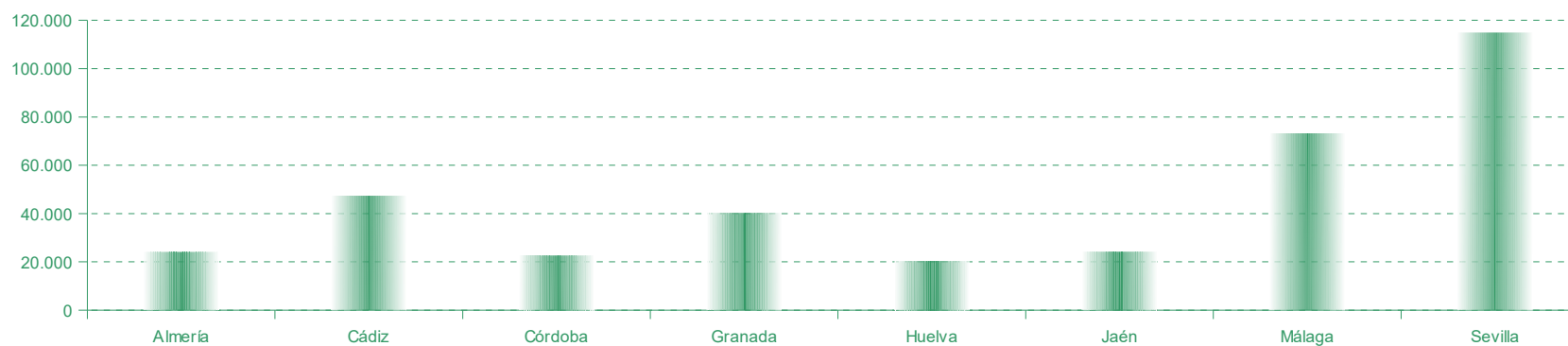
### Activación telemática a organismos por tipo de organismo y provincia

Periodo: 2019 – Segundo cuatrimestre

	Almería	Cádiz	Córdoba	Granada	Huelva	Jaén	Málaga	Sevilla	Ámbito Regional	Andalucía
Emergencias Sanitarias (EPES 061)	10.550	19.423	10.401	17.782	8.248	9.101	30.734	35.694		141.933
Bomberos	0	2.521	0	2.490	2.415	1.241	3.400	7.665		19.732
Policia Local	2.545	9.737	3.567	3.722	1.052	5.140	14.581	19.549		59.893
Cuerpo Nacional de Policía	2.167	6.549	3.213	3.432	1.228	2.113	12.532	15.214		46.448
Guardia Civil	7.718	8.297	4.389	10.108	6.220	5.238	10.288	15.392		67.650
Otros <sup>1</sup>	997	791	992	2.687	1.062	1.280	1.707	21.347	2.746	33.609
<b>Total</b>	<b>23.977</b>	<b>47.318</b>	<b>22.562</b>	<b>40.221</b>	<b>20.225</b>	<b>24.113</b>	<b>73.242</b>	<b>114.861</b>	<b>2.746</b>	<b>369.265</b>

<sup>1</sup> Otros: Cruz Roja, Organismos Públicos...

### Activación telemática a organismos por tipo de organismo



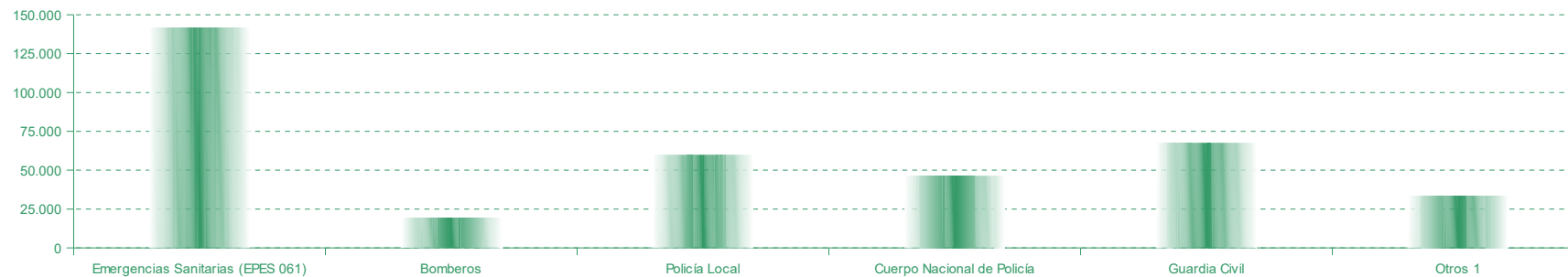
## Estadística Emergencias 112 Andalucía

### Activación telemática a organismos por tipo de organismo y mes

Periodo: 2019 – Segundo cuatrimestre

	Enero	Febrero	Marzo	Abril	Mayo	Junio	Julio	Agosto	Septiembre	Octubre	Noviembre	Diciembre	Total
Emergencias Sanitarias (EPES 061)					33.570	32.956	37.210	38.197					141.933
Bomberos					4.377	4.894	4.911	5.550					19.732
Policía Local					14.453	14.599	15.254	15.587					59.893
Cuerpo Nacional de Policía					11.087	11.232	11.786	12.343					46.448
Guardia Civil					14.362	15.545	17.921	19.822					67.650
Otros <sup>1</sup>					8.652	8.270	8.140	8.547					33.609
<b>Total</b>					86.501	87.496	95.222	100.046					<b>369.265</b>

### Activación telemática a organismos por tipo de organismo





## Estadística Emergencias 112 Andalucía

### Número y % de emergencias coordinadas con activaciones a dos o más organismos en Andalucía por tipología

Periodo: 2019 – Segundo cuatrimestre

	Nº de emergencias coordinadas con 2 o más activaciones	% sobre el total de emergencias coordinadas
Asistencias Sanitarias	24.780	23,71%
Seguridad Ciudadana	35.177	71,67%
Accidentes de Circulación	12.028	80,79%
Incidencias de Tráfico	12.988	58,67%
Incendios	14.684	95,28%
Rescate / Salvamento	2.298	94,41%
Anomalías en Servicios Básicos	2.562	68,48%
Riesgos Naturales	317	98,75%
Incidencias en Industrias Químicas	0	
Otros	18.902	66,53%
<b>Total</b>	<b>123.736</b>	<b>51,36%</b>



## Estadística Emergencias 112 Andalucía

### Coordinación con organismos por mes vía mensajería

Periodo: 2019 – Segundo cuatrimestre

	Enero	Febrero	Marzo	Abril	Mayo	Junio	Julio	Agosto	Septiembre	Octubre	Noviembre	Diciembre	Total
Emergencias Sanitarias (EPES 061)													
Bomberos													
Policía Local													
Cuerpo Nacional de Policía													
Guardia Civil													
Otros <sup>1</sup>													
<b>Total</b>													

<sup>1</sup> Otros: Protección Civil, Cruz Roja, Organismos Públicos...

### Coordinación con organismos vía mensajería por tipo de organismo







## Estadística Emergencias 112 Andalucía

### Relación entre emergencias coordinadas y comunicación con organismos vía mensajería por mes

Periodo: 2019 – Segundo cuatrimestre

[illegible]

## Estadística Emergencias 112 Andalucía

### Coordinación con organismos vía telefónica por mes y tipo de organismo

Periodo: 2019 – Segundo cuatrimestre

	Enero	Febrero	Marzo	Abril	Mayo	Junio	Julio	Agosto	Septiembre	Octubre	Noviembre	Diciembre	Total
Emergencias Sanitarias (EPES 061)					1.641	1.152	1.754	1.693					6.240
Bomberos					2.303	2.772	3.054	3.288					11.417
Policía Local					12.990	14.143	15.999	17.435					60.567
Cuerpo Nacional de Policía					1.740	1.948	1.916	1.471					7.075
Guardia Civil					1.405	1.234	1.598	1.819					6.056
Protección Civil					2.393	2.444	2.406	2.853					10.096
Delegación de Medio Ambiente					52	77	104	75					308
Ayuntamiento					725	897	1.051	1.225					3.898
Empresas suministradoras de servicios básicos					592	697	766	911					2.966
Mantenimiento de vías					4.782	5.362	6.429	6.689					23.262
Infoca					479	687	654	805					2.625
Otros <sup>1</sup>					8.451	8.844	9.507	9.149					35.951
<b>Total</b>					<b>37.553</b>	<b>40.257</b>	<b>45.238</b>	<b>47.413</b>					<b>170.461</b>

<sup>1</sup> Otros: Protección Civil, Cruz Roja, Organismos Públicos...

### Llamadas de coordinación con organismos

